

千葉県警察からのお知らせ

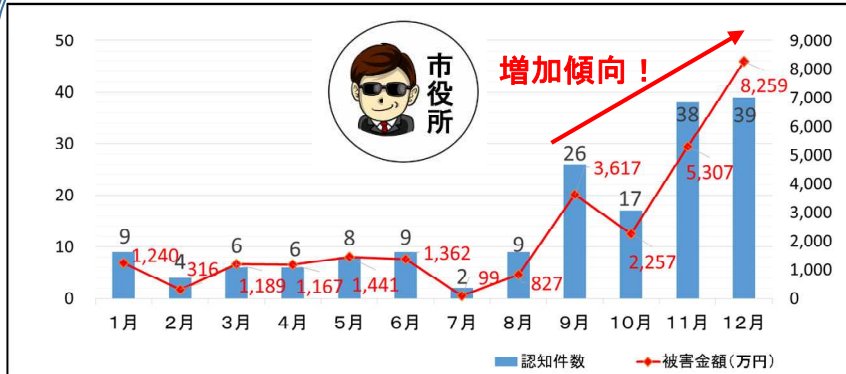
電話de詐欺認知状況（令和2年中）

被害件数 **1,217件**（前年比-192件）

被害総額 **約24億1,400万円**（前年比-約1億4,400万円）



注意 還付金詐欺被害が急増しています！ 注意



令和2年中の電話de詐欺被害状況は件数、被害額ともに前年に比べ減少したものの、還付金詐欺については令和2年9月以降増加傾向にあります。

犯行グループは、コロナウイルス感染症拡大に乗じて、市役所職員を名乗って
○ コロナウイルス対策で銀行の窓口対応を中止している。

○ 今なら特別にATM機で手続きができる。

などともっともらしい理由で被害者をだまし、無人ATM機に誘導しています。

本年1月7日に発令された緊急事態宣言により人の動きが制限され、受け手を必要としない還付金詐欺がさらに増加する可能性が考えられます。

引き続き、ご家族、ご親族や知人への注意喚起、留守番電話設定や迷惑電話防止機器の推奨など、電話de詐欺被害防止に向けたご協力をよろしくお願いいたします。

自宅の電話機にひと工夫して詐欺を撃退！

1 留守番電話機能

電話の内容を確認できる

2 番号通知サービス

電話に出る前に相手を確認できる

3 警告・通話録音機能

犯人は録音されることを嫌がる

県内の高齢者の犯罪被害認知状況

| | 被害認知件数 (令和元年中) | うち 高齢者被害件数 (令和元年中) | 高齢者が占める 割合 |
|--------|-------------------|--------------------------|---------------|
| 全刑法犯 | 41,813 | 5,968 | 14.3% |
| 侵入窃盗 | 4,079 | 1,255 | 30.8% |
| ひったくり | 106 | 44 | 41.5% |
| 電話de詐欺 | 被害認知件数 (令和2年中) | うち 高齢者被害件数 (令和2年中) | 高齢者が占める 割合 |
| | 1,217 | 1,126 | 92.5% |

※ 数値は暫定値、65歳以上の方を「高齢者」として示す。



自分の存在を知らせましょう！
 反射材を着用し、車の運転手に

夜間の事故を防ぐために
 反射材で存在を主張！

高齢者事故の発生状況

| 区分 | 令和2年中 | |
|------|--------|--------|
| | 全事故 | 高齢者事故 |
| 発生件数 | 12,873 | 4,716 |
| 前年比 | -3,603 | -1,211 |
| 構成率 | | 36.6% |
| 死者数 | 128 | 74 |
| 前年比 | -44 | -16 |
| 構成率 | | 57.8% |
| 負傷者数 | 15,415 | 2,730 |
| 前年比 | -4,489 | -651 |
| 構成率 | | 17.7% |